

## Voyage non responsable



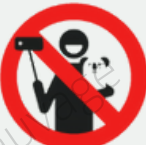
POURCHASSE



CAPTIVITÉ & SPECTACLES



DE NOURRIR LES ANIMAUX



AUX FLASH ET SELFIES



DE MONTER DESSUS



DE FAIRE DU BRUIT



DE TOUCHER ET DE FAIRE MAL



DE JETER SES DÉCHETS EN MILIEU NATUREL



ACHATS DE PRODUITS DÉRIVÉS D'ANIMAUX



MISE À L'EAU



NOMBRE IMPORTANT DE PERSONNES



D'UTILISER DES COSMÉTIQUES ODORANTES

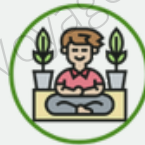
## Voyage responsable



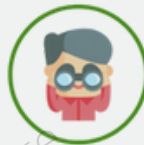
CHOISIR LE BON PRESTATAIRE



OBSERVER EN MILIEU NATUREL



RESTER CALME ET PATIENT



OBSERVER AVEC DES JUMELLES



MARCHER LENTEMENT, ÉVITER LES GESTES BRUSQUES



ÊTRE SILENCIEUX



GARDER SES DISTANCES



JETER SES DÉCHETS À LA POUBELLE



ACHATS ECO RESPONSABLES



CRÈME SOLAIRE NON NOCIVE



AVOIR CONSCIENCE DE SON IMPACT



PORTER DES COULEURS NATURELLES ET SOMBRES

## BIEN-ÊTRE ANIMAL & TOURISME



“ Faisons du tourisme un levier de conservation et non de destruction par le choix de nos activités et prestataires ”



Je suis une agence sensible et je forme au bien-être animal en milieu touristique

@Propriété de Terres 2 Découvertes, ne pas copier

**Voyage Sauvage by Terres 2 Découvertes**

🌐 [www.voyage-sauvage.fr](http://www.voyage-sauvage.fr)

✉ [voyage-sauvage@ecomail.fr](mailto:voyage-sauvage@ecomail.fr)

☎ +33 (0)4 94 69 82 68

ZAC Fray Redon, 83136 Rocbaron

**Accréditation**

PACT for Wildlife



Ne pas jeter sur la voie publique

**Payer ces attractions c'est cautionner la violence faite sur les animaux. Tellement d'articles et de vidéos le prouvent. Soyons vigilants !**

## Monter sur les animaux



Pour monter sur un éléphant, il faut le **tuer à l'intérieur** : rituel le pahaan. Le cornac, à côté ou sur l'animal, tient un bâton avec un crochet (bullhook). En **Asie du Sud-Est**, les balades à dos d'éléphants sont **presque toujours proposées aux touristes**. En Inde, on peut monter au fort d'Amber sur un éléphant battu et amaigri ou pour chercher le tigre.

**Pays concernés** : Thaïlande, Cambodge, Laos, Indonésie, Sri Lanka, Inde, Népal

En **République Dominicaine**, des balades équestres se font sur des **chevaux amaigris voire battus**.

Au **Moyen-Orient** et **partout ailleurs**, des **chevaux s'écroulent, épuisés**, près des calèches (violence, nutrition...)

**Pays concernés** : République Dominicaine, Tunisie, Maroc, Egypte, Turquie, Grèce



À **Santorin**, des **ânes affamés ne cessent de transporter des personnes au sommet de la falaise**. Mais l'âne n'est morphologiquement pas fait pour porter +30 kg. Le poids doit se répartir sur les côtés, donc uniquement pour le port de bagages

**Pays concerné** : Grèce

## Animaux pourchassés

On **harcèle les animaux marins** (baleines, dauphins...), **sans limite** (distance, nage, période...).

**Pays concernés** : tous les pays proposant du Whale Watching

➔ **Privilégier les labels de Whale Watching** comme High Quality Whale Watching en France

## Nourrissage



Aux **Bahamas** les **cochons nageurs** ont été **soûlés et nourris** avec des **chips par des touristes**.

Aux **Canaries**, une plage qui accueillait des **tortues marines** a été submergée de touristes qui les **nourrissaient tant et mal** que ces tortues sont **toutes mortes**

## Photos et Selfies

**Ne pas faire de photos** avec des bébés animaux **ni de selfies** avec d'autres animaux. Ces animaux sont bien souvent **drogués** et peuvent provenir d'un **trafic d'animaux**. **Ne pas sortir l'étoile de mer de l'eau** ou tout autre animal marin pour prendre une photo car ils risquent l'**asphyxie**.

## Nourriture et Achats

En **Asie du Sud-Est**, certains restaurants et ventes à la sauvette vous proposent du **chien, du chat ou du rat sous couvert de poulets**.

Les **étoiles de mer, coquillages**... sont pêchés pour **remplir les boutiques de souvenirs**.

**Attention aux produits dérivés de la maltraitance animale** : peau de serpent, de crocodile par exemple, liés entre autre au trafic pour la médecine chinoise et lait de coco utilisant les singes pour aller chercher les noix de coco, etc...

## Captivité et Spectacles



Les conditions de capture et de captivité des animaux terrestres et marins sont controversées : jeunes, ils sont enlevés de leur habitat naturel.

En Asie, des tigres drogués dans des zoos ou «temples» servent pour les selfies avant de finir en morceau pour la médecine chinoise.

En **Indonésie**, on visite des **fermes de fabrication de café**. Les **civettes vivent dans de petites cages, ou enchaînées, près de leurs propres excréments**.

En **Afrique du Sud**, des **fermes d'élevage de lions** proposent aux touristes de **caresser des lionceaux** avant d'être **revendus, adultes**, pour des **chasses aux trophées**.

En **Thaïlande**, les **éléphants, enchaînés font le cirque** dans des «sanctuaires, orphelinats...».

En **Asie et au Moyen Orient**, ce sont des **singes en laisse** qui font le show dans les rues.

À **Dubaï** comme ailleurs, on déplore la **captivité malsaine d'animaux** dans des **centres commerciaux**.

Dans les **Caraïbes**, des excursions proposent de **nager avec les dauphins**, qui sont chevauchés par des personnes agrippant leurs nageoires. Partout, les **dephinariums et aquariums** montrent des **animaux angoissés** (ours polaires, orques, dauphins...) avec des **attaques de plus en plus nombreuses**.

**Tous ces animaux présentent des signes de dépression flagrants.**

## Bon à savoir

### 💡 Comment différencier un vrai sanctuaire?

Le bien-être animal est prioritaire : interactions avec les animaux limitées, et toujours dans le respect de l'animal, sans violence, peu voire pas de bébés, surface de vie adaptée. La sécurité et le respect des animaux et des touristes : observation des animaux à distance, démarche pédagogique et non ludique. Payer pour une activité nocive envers les animaux c'est participer à l'exploitation commerciale et illégale des animaux sauvages.

### 💡 Bien choisir sa crème solaire, c'est préserver la faune marine :

2500 tonnes de crèmes solaires sont déversées dans les océans chaque année et 25 % des espèces marines dépendent du corail. La crème solaire parfaite n'existe pas mais voici les plus recommandées : Alphanova sun, laboratoire Biarritz, EQ evoa.

### 💡 Voyager écoresponsable

Le choix du prestataire est très important. Choisissez un prestataire engagé dans la préservation de la biodiversité et la faune sauvage, privilégiez les labels et les parcs protégés.